

RÉHABILITATION ET EXTENSION D'UNE SALLE POLYVALENTE AU GAVRE (44)

- > Maître d'Ouvrage : Union Fraternelle de la Métallurgie
- > Surface SHON : 315m² – ERP type L - 5^{ème} Catégorie
- > Montant des travaux : 325 000,00€HT



Avant

LES MATÉRIAUX DE CONSTRUCTION :

Construction à ossature bois en douglas non traité contenant moins de 10% d'aubier (ossature + charpente) ou Caisson industrialisés en pin des Landes pour optimiser le temps de réalisation et le coût.

- > Isolation renforcée d'origine végétale.
- > Finition extérieur par bardage bois en douglas non traité purgé d'aubier, laissé naturel qui griserait avec le temps.
- > Finition d'un auvent sur l'entrée ainsi que la façade d'entrée par plaques métalliques d'aspect rouillé pour rappeler les origines métallurgistes de l'association.
- > Toiture chaude par complexe sur support en bois pour support d'étanchéité sur les parties en terrasse.
- > Toiture par bac acier de couleur ardoise sur le bâtiment existant
- > Menuiseries extérieures mixtes bois alu.
- > Traitement de l'ensoleillement au sud par une pergola métallique aspect rouillé

UN LIEU MAGNIFIQUE

En Celte, le Gavre désigne la chèvre, le chevreuil. Les 4457 hectares de sa forêt (4/5 de la commune), aujourd'hui domaniale, est à l'origine de la création de la ville et est encore le point important de sa vitalité: bois tourisme, chasse, champignons...

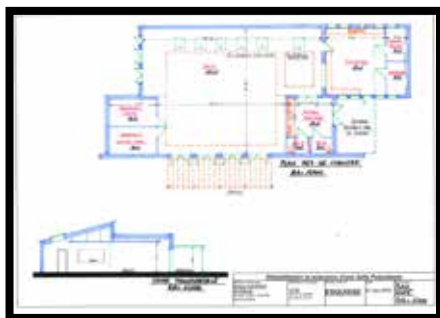
Le site de la Genestrie se situe dans ce décor de forêt et comprend un ensemble de bâtiments de différentes époques qui servent aujourd'hui d'accueil de loisir, de séminaires...

Le bâtiment concerné par le projet date des années 70, en béton et couverture amiante ciment.

L'association propriétaire se propose de réaliser une réhabilitation complète de ce bâtiment ainsi qu'une extension pour obtenir une salle qui accueillera 180 personnes.



Après



Hélène HOUPERT

Architecture Écologique

Le Bonneuf, 44390 NORT SUR ERDRE

02.40.37.59.14