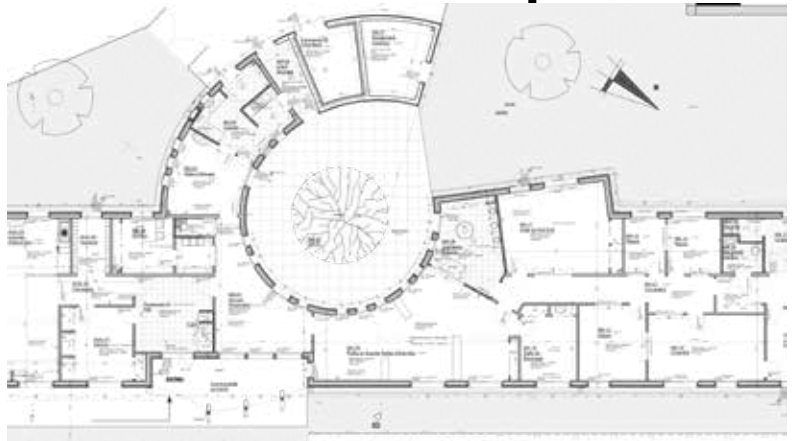


CONSTRUCTION DE LA MAISON DE L'ENFANCE DE LE PELLERIN (44)

- > Maître d'Ouvrage : Commune de Le Pellerin
- > Surface SHON : 596m²
- > Montant des travaux : 980 000,00€HT (2010)
- > Bâtiment BBC - Cep=63Whép/m² - Gain Cep=52% - Q4=0,23m³/(h.m²)



LE PROGRAMME

La maison de l'enfance du Pellerin regroupe les activités de plusieurs associations :

Le Multi accueil 0/3ans en crèche et halte garderie

Le regroupement d'activités autour de la petite enfance:

Le Centre de loisir

Les activités du Relais Assistantes Maternelles

Les activités de l'association d'assistantes maternelles « Ass Mat et Bambinos »

L'Accueil périscolaire 3-6ans



L'IDÉE DU PROJET :

- > Offrir au multi accueil « un cocon maternel » autour d'un patio extérieur intime
- > Offrir aux autres types d'accueils « une ouverture sur l'extérieur ».



ÊTRE À L'ÉCHELLE DU SITE ET DES ENFANTS :

À L'ÉCHELLE DU SITE

- > Gérer et exploiter la longueur de la parcelle.
- > Offrir une façade construite et urbaine à l'impasse des écoles.
- > Le bâtiment est implanté au plus près de l'impasse des écoles (<5m) de manière à renforcer le sentiment de front bâti et de faire participer ce bâtiment à la structure du quartier

A L'ÉCHELLE DES ENFANTS ET DE SA FONCTION

- > Limiter la hauteur du bâtiment
- > Le présenter comme une palissade en bois derrière la haie
- > Marquer l'entrée pour casser la longueur et permettre aux enfants de se repérer.

Montrer dans le cheminement extérieur la fonction de chacune des parties du bâtiment :

- > Le multi accueil est un cocon, c'est un endroit qui se vit de l'intérieur, on ne passe pas devant.
- > Les activités 0 à 6 ans : Il s'agit d'une ouverture sur le monde extérieur, des activités que l'on pratique comme des extras, ponctuellement. On va longer et découvrir de près cette partie de bâtiment.

Hélène HOUPERT

Architecture Ecologique

Le Bonneuf, 44390 NORT SUR ERDRE

02.40.37.59.14

Maîtrise d'œuvre	Intervenants	Entreprises
Architecte mandataire : Hélène HOUPERT, architecte D.E.S.L <i>Le bonneuf 44390 NORT SUR ERDRE</i> ✓ <i>Architecture Ecologique</i>	Gros œuvre : Charpente : Menuiserie intérieure : Plâtrerie : Toiture : Etanchéité : Chauffage ventilation plomberie : Electricité : Carrelage : Sols : Peinture : Espace verts : Terrassement :	ETS PEDEAU 44680 Chéméré ETS DOUILLARD 44190 Gorges ETS GUITTENY 44123 Vertou ETS ARTECH'N 56190 Muzillac ETS SANI COUV 44320 Chauvé ETS SNA 44800 Saint Herblain ETS ACBR 44410 Herbignac ETS MENES 44119 Treillères ETS BATICERAM 44190 GETIGNE ETS DEGANO 35408 St Malo ETS TURPEAU 44880 Sautron Atlantique jardin 44800 St Herblain Atlantic environnement 44640 Rouans
Alliance Bois au Naturel, Isabelle JOUAN Maître d'Œuvre membre de SYNAMOB* <i>La Lande du bourg, Ker al Lann, 44 460 FEGREAC</i> ✓ <i>Construction écologique depuis 1995</i> ✓ <i>Habitats sains et harmonieux à très hautes performances énergétiques</i>		
S.I.O. BE Structures et fluides 35136 SAINT JACQUES DE LA LANDE		

UNE APPROCHE REMARQUABLE:

- > Échanges importants entre la maîtrise d'œuvre, la maîtrise d'ouvrage et l'utilisateur en amont de la conception du projet
- > Communication pendant les travaux et visites « casque croute » du chantier
- > Bâtiment adapté aux plus petits
- > Appropriation de la démarche écologique par l'utilisateur
- > Matériaux intérieurs sans COV

L'ENVELOPPE:

- > Ossature en bois de Douglas non traité purgé d'aubier (moins de 10%)
- > Isolation par l'extérieur et pare-pluie par panneaux de fibre de bois denses
- > Isolation dans l'ossature porteuse par ouate de cellulose projetée humide
- > Panneau de contreventement et frein vapeur coté intérieur
- > Menuiseries mixtes bois/Aluminium, double vitrage argon 44/2 16 44/2—Uw=1.6W/m2/K
- > Couvertures tuiles + terrasses végétalisées par sédum



LES CHOIX TECHNIQUES

- > Production de chaleur par pompe à chaleur à haute efficacité
- > Distribution de la chaleur par plancher chauffant basse température
- > Ventilation des locaux par centrale double flux à haute performance
 - > Câblage blindé et séparation des réseaux

Pour limiter les pollutions électromagnétiques dans le bâtiment bois (bois qui amplifie ce phénomène à contrario des systèmes de construction humides), tous les câbles électriques sont blindés (avec raccordement du blindage à la terre de chaque coté).

Dans ce même but de réduire les pollutions électromagnétiques et de diminuer la valeur de la prise de terre à l'intérieur (c'est à dire mesurée aux prises de courant et non à la prise de terre extérieure), on a opté pour réaliser un réseau de PC et d'éclairage par pièce de repos et pièce d'activité principale (pour décharger les réseaux).

La mesure de la prise de terre à l'intérieur est demandée de 10 ohms.

LA PERFORMANCE ÉNERGÉTIQUE DU BÂTIMENT

- > Bâtiment BBC (Cep=63kWh/m2, Q4=0,23m3/(h.m2))
 - > Murs extérieurs : R=4,88
 - > Toiture tuile : R=7,42
 - > Toiture terrasse : R=7,86
 - > Sol : R=3,07

LA MAISON DE L'ENFANCE EN 2013

