

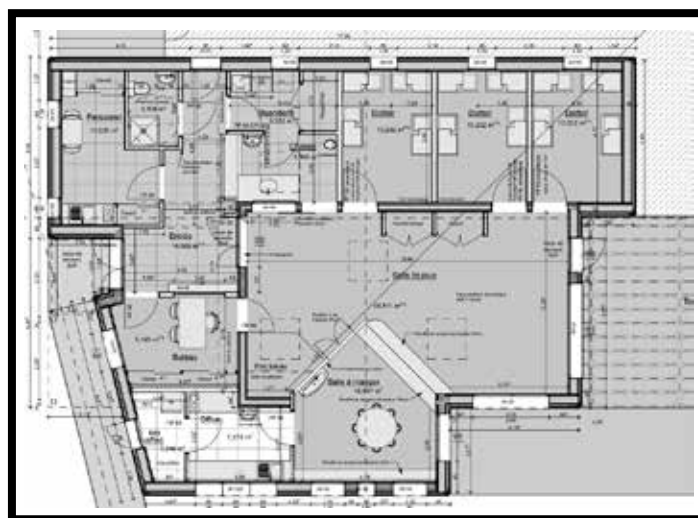
CONSTRUCTION D'UNE MICRO-CRÈCHE À DERVAL (44)

- > Maître d'Ouvrage Privé
- > Surface de plancher : 161m² – ERP type R 5^{ème} Catégorie
- > Montant des travaux : 413 000,00€HT (2020)
- > Batiment proche passif – chantier en cours



LES MATÉRIAUX DE CONSTRUCTION :

- > Construction à ossature bois en douglas non traité contenant moins de 10% d'aubier (ossature + charpente).
- > Isolation renforcée d'origine végétale (ouate de cellulose et fibre de bois dense pour le confort d'été).
- > Finition extérieure par bardage bois en douglas non traité purgé d'aubier, pré grisé.
- > Toiture froide par complexe sur support en bois pour support d'étanchéité sur les parties en terrasse. Étanchéité et finition sur acrotère par couverture en aluminium. Végétalisation des toitures terrasses.
- > Couverture zinc pour les toitures arrondies.
- > Menuiseries extérieures alu.
- > Bardage acier ondulé et bois de douglas naturel non traité.



ENJEU URBANISTIQUE

Le site se situe dans une zone artisanale. Dans un environnement très naturel, le restaurant a adopté des formes adaptées à l'accueil dans la zone artisanale, tout en donnant une touche de matériaux et formes sensibles.

LES MATERIAUX INTERIEURS:

Utilisation de matériaux sains et exempt de COV : absorption acoustique sans laine minérale – sol caoutchouc, peintures à très faibles teneurs en COV



Hélène HOUPERT

Architecture Ecologique

Le Bonneuf, 44390 NORT SUR ERDRE

02.40.37.59.14

Maîtrise d'Oeuvre:

> Hélène HOUPERT
Architecte