

EXTENSION D'UNE MAISON DE LOTISSEMENT À PETIT MARS (44)

- > Maître d'Ouvrage : Particulier
- > Surface SHON Extension : 39,50m²
- > Montant des travaux : 71 800,00€HT (2009)



PROJET

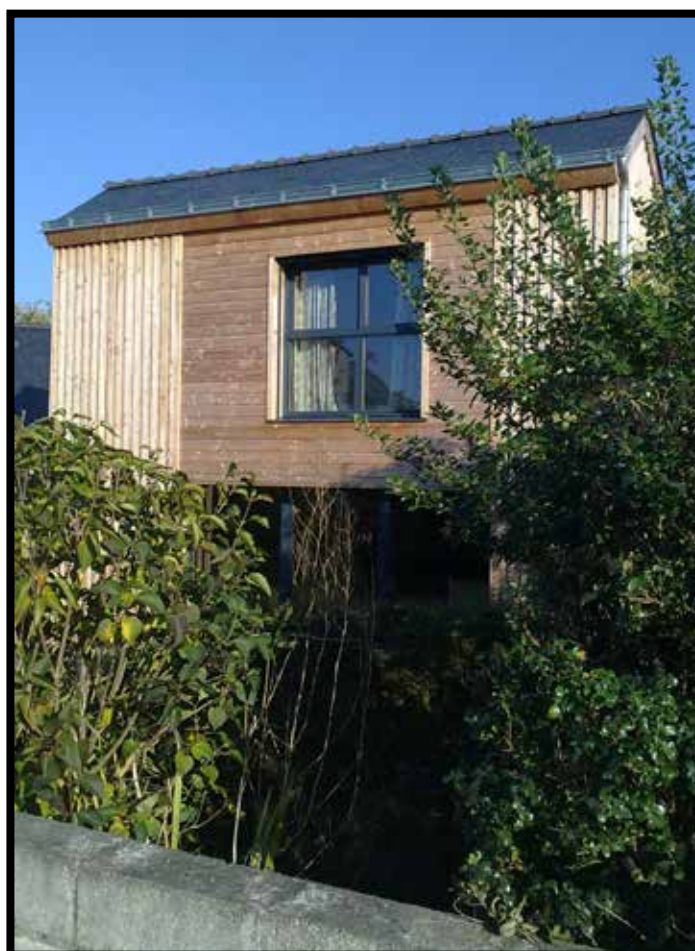
Construction d'une extension de la maison existante pour y créer un petit salon et une chambre avec salle d'eau. La conception a été réalisée de manière à: Utiliser la place disponible et non utilisée à l'avant du pavillon. Donner un peu de hauteur à la maison de manière à la rendre accueillante et non plus enfoncée dans son terrain. Apporter le plus de lumière possible dans l'extension.

L'extension est en bois de douglas non traité qui griserà avec le temps. De forme très simple avec sa couverture en ardoise, identique à l'existante, ce bâtiment a été conçu de manière à se détacher du pavillon existant tout en cherchant dans le temps à ne pas marquer inutilement le paysage (le bois qui grise avec le temps est très discret).

L'entrée de la maison d'habitation se fera désormais en longeant l'extension. Cette dernière accompagnera jusqu'à l'intérieur les habitants et les visiteurs.

CONSTRUCTION

- > Extension en bois de douglas non traité
- > Isolation Ouate de cellulose
- > Isolation périphérique extérieure par fibre de bois (confort d'été)
- > Isolation des murs anciens par chaux chanvre
- > Électricité par câblage blindés.



Hélène HOUPERT

Architecture Ecologique

Le Bonneuf, 44390 NORT SUR ERDRE

02.40.37.59.14

Maîtrise d'Oeuvre:

> Hélène HOUPERT
Architecte

EXTENSION – 40 M²

GROS ŒUVRE	Terrassement, fondations, réseaux à dévoyer, raccordement aux réseaux existants, évacuations, dallage avec isolant ép 6cm, création baie entre existant et extension	
CHARPENTE	Élévations murs OSB, charpente, plancher intermédiaire, bardages sur toute l'extension, isolation extérieure en rampant sur toiture inclinée et murs extérieurs en fibre de bois	
COUVERTURE	Raccord ardoises entre extension et existant, couverture ardoises ESP extension, ventilations, châssis toiture type velux, zinguerie	
MENUISERIES EXTÉRIEURES	Châssis mixte bois alu (x5), stores d'occultation (x2)	
MENUISERIES INTÉRIEURES	Porte (x1), plinthes, escalier bois, plan de travail (60x210x38), trappe chauffe-eau et tablette, parquet sur lambourde (24m ²)	
PLÂTRERIE	Reprises plâtrerie suite ouverture, cloisons et doublage, parement doublage fermacell, isolation laine de chanvre en rampant et ouate de cellulose projetée humide dans ossature porteuse, plafonds rampant plaques de fermacell	
CARRELAGE	Raccord suite à ouverture, préparation surfaces, carrelage (sde 1,71m ²), revêtement céramique (sde), receveur douche carrelé (120x90)	
ELECTRICITE	Circuit terre, tableau électrique extension, dévoiement alim élec + tel, réseau de distribution téléphone et informatique télé et antenne à partir de l'existant, réseau sonorisation extension, appareillage (3 pièces), ventilation, radiateurs élec (x4)	
PLOMBERIE	Alimentation, appareils sanitaires (sde), ballon eau chaude 150L, ventilation primaire, remplacement 1 radiateur	
Montant travaux	71 652,71 € TTC	2 135,48 €/m² TTC
Montant honoraires	14 782,556 € TTC	368,37 €/m² TTC
TOTAUX	100 479,20 € TTC	2 503,84 €/m² TTC

