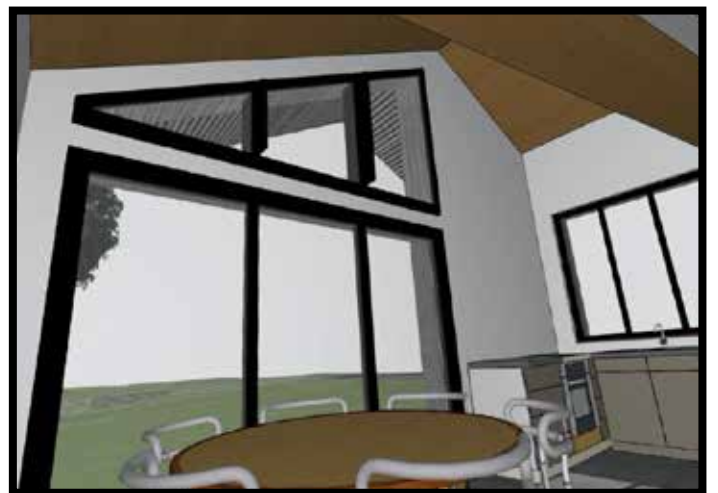


PROJET DE RENOVATION ET EXTENSION (44)

> Maître d'Ouvrage: Particulier
> Surface existante bâtie : 375 m²
> Mission partielle (2010)



Hélène HOUPERT

Architecture Ecologique

Le Bonneuf, 44390 NORT SUR ERDRE

02.40.37.59.14

Maîtrise d'Oeuvre:

> Hélène HOUPERT
Architecte