

EXTENSION D'UNE MAISON D'HABITATION (44)

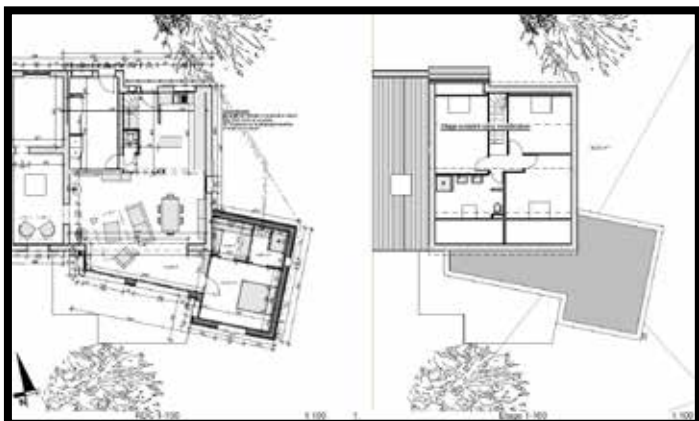
> Maître d'Ouvrage: Particulier
> Mission partielle (2010)



PROJET

Le projet concerne l'ensemble d'un pavillon traditionnel additionné d'une première extension donnant l'illusion d'une toiture terrasse. Elle comprendra une nouvelle chambre avec salle d'eau et dressing. Elle offrira également un espace plus large pour le séjour. Elle sera de plein pied et largement ouverte sur l'extérieur.

La construction sera à ossature bois recouverte d'un bardage en zinc. Les menuiseries seront en aluminium de couleur noire.



Hélène HOUPERT

Architecture Ecologique

Le Bonneuf, 44390 NORT SUR ERDRE

02.40.37.59.14

Maîtrise d'Oeuvre:

> Hélène HOUPERT
Architecte