

CONSTRUCTION D'UNE MAISON D'HABITATION EN PAILLE À LA HAYE FOUASSIERE (44)

> Maître d'Ouvrage : Particulier
> Surface Habitable : 138,10m²
> Estimation phase esquisse : 250 000,00€HT (2007)



PROJET

Le parti principal du projet est basé sur une longère très basse à l'éégout (env. 2m30), avec une pente de toit à 25° et couverture de tuiles rouges. Cette longère sera orientée Nord-Est / Sud-Ouest comme le terrain qui la reçoit.

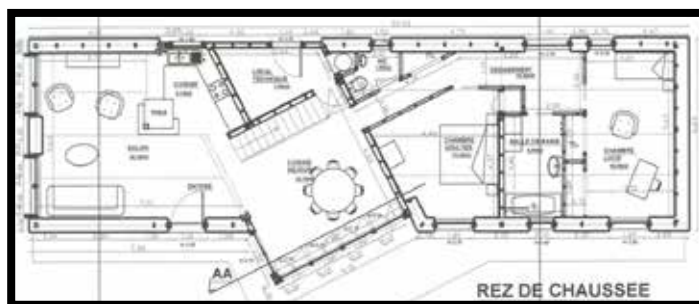
Vue la pente du terrain, un léger décaissement est prévu afin d'optimiser l'insertion du bâtiment dans le terrain et de ne jamais dépasser les hauteurs admises au règlement de POS.

Ce corps de bâtiment est à ossature bois (Douglas pur d'Aubier naturellement durable) et isolation en paille. Les menuiseries sont en bois.

Un petit corps de bâtiment a ensuite été implanté au milieu de la longère. Il est composé d'une ossature bois, d'une isolation en laine de chanvre et d'un bardage en bois laissé naturel qui griserà avec le temps.

Il est implanté exactement dans l'orientation Nord / Sud. En effet, les baies de la salle à manger (espace de vie principal) sont orientées Sud et la pièce bénéficiera d'un maximum de panneaux solaires pour la production de l'eau chaude sanitaire. Dans ce sens, ce petit pan de couverture est incliné à 45° afin d'optimiser le rendement des panneaux solaires.

Les espaces de séjours sont orientés à l'est, au Sud et à l'ouest pour bénéficier des précieux rayons du soleil tout au long de la journée et les chambres sont orientées plutôt à l'Est et au Sud Est afin de profiter du soleil le matin.



Hélène HOUPERT

Architecture Ecologique

Le Bonneuf, 44390 NORT SUR ERDRE

02.40.37.59.14

Maîtrise d'Oeuvre:

> Hélène HOUPERT
Architecte